

MG새마을금고

# 업무효율화 장비 공급제안서

Integrated Equipment Solutions for Smarter Office  
Your Trusted Partner for Efficient Business Operations



Before System

# Smarter Branch Operations Start with Understanding Daily Challenges.

"더 스마트한 영업점 운영은 일상의 어려움을 이해하는 것에서 시작됩니다."

비포시스템은 영업점의 실제 업무흐름을 분석하여 장비도입을 넘어 업무효율개선 중심의 통합운영환경을 제안합니다.

매일 반복되는 출력업무, 예상보다 길어지는 고객대기시간, 정확성이 요구되는 현금처리업무까지.

영업점의 하루는 작은 비효율이 쌓이며 직원의 업무부담과 고객불편으로 이어집니다.

업무환경의 개선으로 직원의 업무는 더 단순해지고 고객 서비스는 더 빨라질 수 있습니다.





# 영업점 운영효율화를 위한 스마트 오피스 통합 솔루션

## 프린터

### 빠르고 안정적인 금융업무 출력환경

고속출력 및 안정적인 네트워크 운영  
 금융문서 출력 최적화  
 유지보수 포함 운영지원  
 출력장애 최소화로 업무 연속성 확보

## 순번대기시스템

### 효율적인 고객대기관리 솔루션

고객 대기시간 체계적 관리  
 창구업무 분산 및 혼잡도 감소  
 대기 스트레스 완화 및 고객 만족도 향상  
 직관적인 번호 호출 시스템



## 지폐계수기

### 정확하고 신뢰성 높은 현금처리환경

고속계수 및 위조지폐 감지가능  
 계수오류 감소 및 사고예방  
 정산시간 단축  
 안정적인 현금업무지원

## 소모품 운영

### 운영비 절감을 위한 체계적 소모품 관리

정품 및 호환 소모품 안정공급  
 사용량 기반 맞춤공급으로 재고부담 최소화  
 정기점검 및 사전교체관리로 업무중단 예방  
 통합관리로 구매·운영비용 절감효과 실현

"더 스마트한 영업점 운영은 일상의 어려움을 이해하는 것에서 시작됩니다."

# 프린터

빠르고 안정적인 금융업무 출력환경



“ 영업점 업무의 대부분은 문서출력에서 시작되고 출력완료와 함께 업무가 마무리됩니다. ”

단, 몇 초의 출력지연도 고객대기시간 증가와 업무흐름단절로 이어질 수 있습니다.



✔ 반복되는 금융문서 출력업무



✔ 고객응대 중 발생하는 즉시 출력요구



✔ 출력장애 발생 시 업무중단 리스크



✔ 장비관리 및 유지보수 부담증가

"안정적인 출력환경은 단순한 편의가 아닌 영업점의 운영효율을 좌우하는 핵심요소입니다."

# 프린터



## ▪ HL-L5100DN

brother®

제조사	Brother(브라더)	연결방식	USB 연결 유선 LAN(네트워크 공유)
타입	흑백 레이저 프린터	Wi-Fi	없음
인쇄속도	최대 40ppm(분당 40장)	용지용량	기 본 250매 다목적 50매
해상도	1,200×1,200 dpi	권장환경	소규모 사무실 중 형 사무실
양면인쇄	자동양면지원	렌탈 [3년 약정]	<b>가격문의</b> [*vat별도]

\*렌탈 이용시 기본 1,000매



## ▪ HL-L6415DW

brother®

제조사	Brother(브라더)	연결방식	USB 연결 유선 LAN(네트워크 공유)
타입	흑백 레이저 프린터	Wi-Fi	가능
인쇄속도	최대 50ppm(분당 50장)	용지용량	기 본 520매 다목적 100매
해상도	1,200×1,200 dpi	권장환경	소규모 사무실 중 형 사무실
양면인쇄	자동양면지원	렌탈 [3년 약정]	<b>가격문의</b> [*vat별도]

\*렌탈 이용시 기본 1,000매



## ▪ HL-L8360CDW

brother®

제조사	Brother(브라더)	연결방식	USB 연결 유선 LAN(네트워크 공유)
타입	컬러 레이저 프린터	Wi-Fi	가능
인쇄속도	최대 31ppm(분당 31장)	용지용량	기 본 250매 다목적 50매
해상도	2,400×600 dpi	권장환경	소규모 사무실 중 형 사무실
양면인쇄	자동양면지원	렌탈 [3년 약정]	<b>가격문의</b> [*vat별도]

\*렌탈 이용시 기본 컬러 100매 / 흑백 1,000매

# 프린터



## ▪ MFC-L5700DN



제조사	Brother(브라더)	연결방식	USB 연결 유선 LAN(네트워크 공유)
타입	흑백 레이저 복합기	Wi-Fi	없음
인쇄속도	최대 40ppm(분당 40장)	용지용량	기 본 250매 다목적 50매
해상도	1,200x1,200 dpi	권장환경	소규모 사무실 중 형 사무실
양면인쇄	자동양면지원	렌탈 [3년 약정]	<b>가격문의</b> [*vat별도]

\*인쇄, 스캔, 복사, 팩스 가능모델

\*렌탈 이용시 기본 1,000매



## ▪ MFC-L6915DW



제조사	Brother(브라더)	연결방식	USB 연결 유선 LAN(네트워크 공유)
타입	흑백 레이저 복합기	Wi-Fi	가능
인쇄속도	최대 50ppm(분당 50장)	용지용량	기 본 250매 다목적 50매
해상도	1,200x1,200 dpi	권장환경	소규모 사무실 중 형 사무실
양면인쇄	자동양면지원	렌탈 [3년 약정]	<b>가격문의</b> [*vat별도]

\*인쇄, 스캔, 복사, 팩스 가능모델

\*렌탈 이용시 기본 1,000매



## ▪ MFC-L8900CDW



제조사	Brother(브라더)	연결방식	USB 연결 유선 LAN(네트워크 공유)
타입	컬러 레이저 복합기	Wi-Fi	가능
인쇄속도	최대 31ppm(분당 31장)	용지용량	기 본 250매 다목적 50매
해상도	2,400x600 dpi	권장환경	소규모 사무실 중 형 사무실
양면인쇄	자동양면지원	렌탈 [3년 약정]	<b>가격문의</b> [*vat별도]

\*인쇄, 스캔, 복사, 팩스 가능모델

\*렌탈 이용시 기본 컬러 100매 / 흑백 1,000매

# 프린터

## ▪ HL-T4000DW

**brother**



제조사	Brother(브라더)	연결방식	USB 연결 유선 LAN(네트워크 공유)
타입	A3 잉크젯 프린터	Wi-Fi	가능
인쇄속도	최대 22ppm(분당 22장)	용지용량	기 본 250매 다목적 100매
해상도	1,200×4,800 dpi	권장환경	소규모 사무실 중 형 사무실
양면인쇄	자동양면지원	렌탈 [3년 약정]	<b>가격문의</b> [*vat별도]

\*렌탈 이용시 기본 3,000매

## ▪ MFC-T935DW

**brother**



제조사	Brother(브라더)	연결방식	USB 연결 유선 LAN(네트워크 공유)
타입	잉크젯 복합기	Wi-Fi	가능
인쇄속도	최대 17ppm(분당 17장)	용지용량	기 본 150매 다목적 80매
해상도	1,200×6,000 dpi	권장환경	소규모 사무실 중 형 사무실
양면인쇄	자동양면지원	렌탈 [3년 약정]	<b>가격문의</b> [*vat별도]

\*인쇄, 스캔, 복사, 팩스 가능모델

\*렌탈 이용시 기본 3,000매

## ▪ MAXIFY GX7192

**Canon**



제조사	Canon(캐논)	연결방식	USB 연결 유선 LAN(네트워크 공유)
타입	잉크젯 복합기	Wi-Fi	가능
인쇄속도	최대 25ppm(분당 25장)	용지용량	기 본 500매 다목적 100매
해상도	600×1,200 dpi	권장환경	소규모 사무실 중 형 사무실
양면인쇄	자동양면지원	렌탈 [3년 약정]	<b>가격문의</b> [*vat별도]

\*인쇄, 스캔, 복사, 팩스 가능모델

\*렌탈 이용시 기본 3,000매



## ▪ HP OfficeJet Pro 9010



제조사	HP	연결방식	USB 연결 유선 LAN(네트워크 공유)
타입	잉크젯 복합기	Wi-Fi	가능
인쇄속도	최대 18ppm(분당 18장)	용지용량	기 본 250매 다목적 35매
해상도	4,800×1,200 dpi	권장환경	소규모 사무실 중 형 사무실
양면인쇄	자동양면지원	렌탈 [3년 약정]	<b>가격문의</b> [*vat별도]

\*인쇄, 스캔, 복사, 팩스 가능모델

\*렌탈 이용시 기본 3,000매

# 순번대기시스템

효율적인 고객대기관리 솔루션



“ 영업점 방문고객의 첫 경험은 대기환경에서 시작됩니다. ”  
체계적인 대기 관리 시스템은 고객혼선을 줄이고  
보다 안정적인 창구 운영환경을 만들어줍니다.

대기질서가 정리되면 직원의 업무 집중도는 높아지고  
고객 서비스 만족도는 자연스럽게 향상됩니다.



❌ 고객 대기시간 증가로 인한 민원 발생



❌ 창구 혼선 및 업무 집중도 저하



❌ 대기순서 문의 및 반복 응대 증가



❌ 비효율적인 고객 흐름 관리

"효율적인 대기관리는 단순 편의기능이 아니라 영업점 운영품질을 결정하는 중요한 요소입니다."

# 순번대기시스템



## ▪ QK101W | 발권기(탁상형) **picknumber**

제조사	Picknumber(픽넘버)	디스플레이	10.1인치 LCD 패널
제품군	안드로이드OS 발권기	터치	터치패널
크기	244(W) × 200(D) × 172(H)mm	CPU	Dual-core Cortex-A72 Up to 1.8GHz
네트워크	Ethernet 1000Mbps	메모리	RAM 4GB SSD 128GB
OS	Windows 10	공급가	<b>가격문의</b> [*vat별도]



## ▪ QK215W | 발권기(스탠드형) **picknumber**

제조사	Picknumber(픽넘버)	디스플레이	21.5인치 LCD 패널
제품군	안드로이드OS 발권기	터치	터치패널
크기	280(W) × 200(D) × 214(H)mm	CPU	인텔 셀러론 J6415
네트워크	Ethernet 1000Mbps	메모리	RAM 4GB
OS	Windows 10	공급가	<b>가격문의</b> [*vat별도]



## ▪ QK215BF | 발권기(장애인 겸용) **picknumber**

제조사	Picknumber(픽넘버)	디스플레이	21.5인치 LCD 패널
제품군	안드로이드OS 발권기	터치	터치패널
크기	280(W) × 200(D) × 214(H)mm	CPU	인텔 셀러론 J6415
네트워크	Ethernet 1000Mbps	메모리	RAM 4GB
OS	Android 12	공급가	<b>가격문의</b> [*vat별도]

# 순번대기시스템



## ▪ QK320BF | 발권기(장애인 겸용) picknumber

제조사	Picknumber(픽넘버)	디스플레이	32인치 LCD 패널
제품군	윈도우OS 발권기	터치	터치패널
크기	280(W) x 200(D) x 214(H)mm	CPU	인텔 셀러론 N5095
네트워크	Ethernet 1000Mbps	메모리	RAM 8GB SSD 128GB
OS	Windows 11 PRO	공급가	<span style="color: red;">가격문의</span> [*vat별도]



## ▪ 올인원 모니터 picknumber

제조사	Picknumber(픽넘버)	디스플레이	-
제품군	24인치, 27인치 모니터	터치	-
크기	-	CPU	-
네트워크	-	메모리	-
OS	-	공급가	<span style="color: red;">가격문의</span> [*vat별도]



## ▪ JJQ300D/500D | 표시기 picknumber

제조사	Picknumber(픽넘버)	디스플레이	-
제품군	일반표시기	터치	-
크기	-	CPU	-
네트워크	-	메모리	-
OS	-	공급가	<span style="color: red;">가격문의</span> [*vat별도]

# 순번대기시스템



## ▪ QD123A | 표시기

**picknumber**

제조사	Picknumber(픽넘버)	디스플레이	-
제품군	LED 표시기	터치	-
크기	-	CPU	-
네트워크	-	메모리	-
OS	-	공급가	가격문의 [*vat별도]



## ▪ CallPAD5 | 호출기

**picknumber**

제조사	Picknumber(픽넘버)	디스플레이	5인치
제품군	호출기	터치	터치스크린
크기	-	CPU	-
네트워크	-	메모리	-
OS	-	공급가	가격문의 [*vat별도]



## ▪ AQ-800 | 발권기(탁상형)

**sindoh**

제조사	Sindoh(신도)	디스플레이	10.1인치 LCD 패널
제품군	안드로이드OS 발권기	터치	터치패널
크기	223(W) x 316(D) x 213(H)mm	CPU	Quad core Cortex-A17 Up to 1.8GHz
네트워크	Ethernet 1000Mbps	메모리	RAM 2GB
OS	Android 7.1	공급가	가격문의 [*vat별도]

# 순번대기시스템



## ▪ ANK-S3000 | 발권기(스탠드형) sindoh

제조사	Sindoh(신도)	디스플레이	21.5인치 LCD 패널
제품군	안드로이드OS 발권기	터치	터치패널
크기	385(W) x 341(D) x 1633(H)mm	CPU	Quad core Cortex-A17 1.8GHz
네트워크	Ethernet 1000Mbps	메모리	RAM 2GB
OS	Android 7.1	공급가	<b>가격문의</b> [*vat별도]



## ▪ ANK-S3000BF | 발권기(장애인 겸용) sindoh

제조사	Sindoh(신도)	디스플레이	21.5인치 LCD 패널
제품군	안드로이드OS 발권기	터치	터치패널
크기	385(W) x 480(D) x 1605(H)mm	CPU	Quad core Cortex-A17 1.8GHz
네트워크	Ethernet 1000Mbps	메모리	RAM 2GB
OS	Android 7.1	공급가	<b>가격문의</b> [*vat별도]

\*높이 1605~1755mm 조절가능



## ▪ AND-24 | 올인원 모니터 sindoh

제조사	Sindoh(신도)	디스플레이	24인치 LCD 패널
제품군	올인원 모니터	터치	-
크기	24인치	CPU	Rockchip 3288
네트워크	Ethernet 1000Mbps	메모리	RAM 2GB
OS	Android 7.1	공급가	<b>가격문의</b> [*vat별도]

# 순번대기시스템



## ▪ AND-24 | 표시기

**sindoh**

제조사	Sindoh(신도)	디스플레이	-
제품군	일반표시기	터치	-
크기	-	CPU	-
네트워크	-	메모리	-
OS	-	공급가	가격문의 [*vat별도]



## ▪ AC-100 | 호출기

**sindoh**

제조사	Sindoh(신도)	디스플레이	-
제품군	호출기	터치	-
크기	-	CPU	-
네트워크	-	메모리	-
OS	-	공급가	가격문의 [*vat별도]

# 지폐계수기

정확하고 신뢰성 높은 현금처리환경



“ 현금처리업무는 작은 오류 하나에도  
높은 긴장감과 책임이 따르는 업무입니다.

정확하고 신속한 계수환경은 업무시간을 줄이는 것을 넘어  
직원의 부담을 낮추고 안정적인 창구운동을 가능하게 합니다.



반복적인 현금계수업무로 인한 피로도 증가



계수 오류 발생 시 업무 신뢰도 저하



마감 정산시간 지연 부담



위조지폐 확인 및 사고예방 필요성 증가

"신뢰할 수 있는 현금처리시스템은 영업점 운영의 안정성과 직결되는 핵심요소입니다."

# 지폐계수기

## ▪ EB-3A | 이권종 지폐계수기



계수방식	이권종 혼합 계수		
계수속도	약 800 / 1,000 / 1,200매/분 (속도 조절 가능)		
호퍼 용량	약 500매	스태커 용량	약 200매
위조지폐 감지	UV / MG / IR 센서 감지		
합계기능	권종별 금액 합산 표시		
오류감지	이중급지, 반지폐, 손상지폐 감지		
표시장치	LCD 디스플레이		
전원	AC 220V, 60Hz	소비전력	약 60W이하
작동방식	자동시작/수동시작 선택	중량	약 6 ~ 7kg
크기	300(W) x 260(D) x 250(H)mm	공급가	<b>가격문의</b> [*vat별도]

## ▪ EB-15A | 이권종 지폐계수기



계수방식	이권종 혼합 계수		
계수속도	약 800 / 1,000 / 1,200매/분 (3단계 조절 가능)		
호퍼 용량	약 500매	스태커 용량	약 200매 ~ 250매
위조지폐 감지	UV / MG / IR / CIS 이미지 센서		
권종인식	자동 권종별 금액 합산 표시		
오류감지	이중급지, 반지폐, 손상지폐 감지		
표시장치	컬러 LCD 디스플레이		
전원	AC 220V, 60Hz	소비전력	약 70W이하
합계기능	권종별 수량 및 총액 표시	중량	약 7 ~ 8kg
크기	300(W) x 300(D) x 310(H)mm	공급가	<b>가격문의</b> [*vat별도]

# 지폐계수기

## ▪ 터치미5.0 | 고급형 지폐계수기



계수방식	이권종 혼합 계수		
계수속도	약 800 / 1,000 / 1,200매/분		
호퍼 용량	약 500매	스태커 용량	약 200매
위조지폐 감지	UV / MG / IR / CIS 이미지 센서		
권종인식	자동 권종 판별 및 금액 합산 표시		
오류감지	이중금지, 반지폐, 손상지폐 감지		
표시장치	컬러 터치스크린 LCD		
전원	AC 220V, 60Hz	소비전력	약 70W이하
합계기능	권종별 수량 및 금액표시	중량	약 7 ~ 8kg
크기	300(W) x 320(D) x 310(H)mm	공급가	<b>가격문의</b> [*vat별도]

## ▪ EagleEye7 | 지폐계수기



계수방식	이권종 혼합 계수		
계수속도	약 800 / 1,000 / 1,200매/분 (3단계 조절 가능)		
호퍼 용량	약 500매	스태커 용량	약 200매 ~ 250매
위조지폐 감지	UV / MG / IR 다중감지 / CIS 이미지 센서		
권종인식	자동 권종 판별 및 금액 합산 표시		
오류감지	이중금지, 반지폐, 손상지폐 감지		
시리얼번호 인식	지원(옵선 또는 모델 구성에 따라 다름)		
전원	AC 220V, 60Hz	소비전력	약 70W이하
합계기능	권종별 수량 및 총액 표시	중량	약 7 ~ 8kg
크기	300(W) x 320(D) x 310(H)mm	공급가	<b>가격문의</b> [*vat별도]

# 문서세단기

완벽한 정보보안 솔루션



“ 영업점 업무의 시작이 문서출력이라면 ”  
완벽한 정보보안과 함께 업무가 완성됩니다.

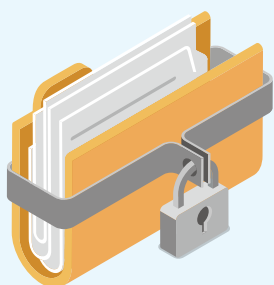
단 한 장의 문서유출도 기업 신뢰도 하락과  
심각한 보안사고로 이어질 수 있습니다.



✔ 개인정보가 포함된 각종 금융서류 및 문서파쇄



✔ 고객상담 직후 발생하는 즉시 파쇄요구



✔ 기밀문서 정보유출 리스크 해소



✔ 저소음·고성능 설계를 통한 업무 몰입도 유지

"안전한 파쇄환경은 선택이 아닌, 고객의 소중한 정보를 보호하는 영업점 경영의 필수조건입니다."

# 문서세단기



## ▪ KS-1140ATM | 문서세단기

제품명	대진코스탈 KS-1140ATM		
제품유형	코너용(365코너) 문서세단기		
사용환경	금융기관 365코너, 민원창구, 협소 사무공간		
세단방식	크로스컷	제품형태	슬림형 타워 구조
세단크기	약 4 × 40mm급(모델군 기준)		
동시 파쇄매수	약 10 ~ 14매(A4, 70g 기준)		
투입 폭	약 220 ~ 230mm(A4 대응)		
파쇄용량	약 10 ~ 14매(A4 기준)	이동방식	이동바퀴 장착
파쇄대상	종이, 카드, 스테이플 심	휴지통 용량	약 25L
안전기능	과열보호 / 과부하 차단 / 자동정지	공급가	<b>가격문의</b> [*vat별도]



## ▪ KS-1150ATM | 문서세단기

제품명	대진코스탈 KS-1150ATM		
제품유형	365코너 / ATM 전용 문서세단기		
사용환경	금융기관 365코너, 민원창구, 협소 사무공간		
세단방식	크로스컷	제품형태	슬림형 타워 구조
세단크기	약 4 × 40mm급		
동시 파쇄매수	약 12 ~ 15매(A4, 70g 기준)		
투입 폭	약 220 ~ 230mm(A4 대응)		
파쇄용량	약 12 ~ 14매(A4 기준)	이동방식	이동바퀴 장착
파쇄대상	종이, 카드, 스테이플 심	휴지통 용량	약 29L
안전기능	과열보호 / 과부하 차단 / 자동정지	공급가	<b>가격문의</b> [*vat별도]

# 문서세단기



## ▪ KS235AN | 문서세단기



제품명	대진코스탈 KS235AN		
제품유형	사무용 문서세단기(문서파쇄기)		
사용환경	영업점, 사무실, 금융기관 문서 폐기용		
세단방식	크로스컷	모터방식	연속 사용 가능
세단크기	약 4 × 40mm급(모델군 기준)		
최대 세단매수	약 20 ~ 23매(A4, 70g 기준)		
투입 폭	약 230mm(A4 대응)	파쇄속도	약 3 ~ 4m/min
파쇄대상	종이, 카드, 스테이플 심, CD 일부 가능		
파쇄용량	대용량 사무실용	휴지통 용량	약 37L
안전기능	과열보호 / 과부하 차단 / 역회전	공급가	<b>가격문의</b> [*vat별도]



## ▪ KS285D | 문서세단기



제품명	대진코스탈 KS285D		
제품유형	사무용 문서세단기(문서파쇄기)		
사용환경	사무실, 금융기관 후선업무, 대량문서 폐기환경		
세단방식	크로스컷	세단크기	약 4 × 40mm급
동시 파쇄매수	약 25 ~ 28매(A4, 70g 기준)		
투입 폭	약 260 ~ 280mm(A4 이상 대응)		
파쇄대상	종이, 카드, 스테이플 심, CD 일부 가능		
파쇄용량	약 12 ~ 14매(A4 기준)	이동방식	이동바퀴 장착
작동방식	자동시작 / 자동정지	휴지통 용량	약 78L
안전기능	과열보호 / 과부하 차단 / 역회전	공급가	<b>가격문의</b> [*vat별도]

# 주화계수기



## ▪ CS-5000 | 주화계수기 **7M 메리트**

제품명	메리트 주화계수기 CS-5000		
제품유형	동전(주화) 계수기 / 분류계수기		
사용환경	금융기관, 현금취급매장 등		
투입용량	3,000개(일반표기) / 신주화 기준 8,000개(10원 기준)		
지원주화	10원, 50원, 100원, 500원(국내 주화 전 권종)		
계수모드	일반계수 / 합산 / 배치 설정	처리속도	2,300개/분
크기	363(W) × 370(D) × 327(H)mm		
인증	MSIP-REI-MRZ-CS-5000		
품질보증	구매일로부터 1년	중량	12kg
전원	AC 220V	공급가	<b>가격문의</b> [*vat별도]

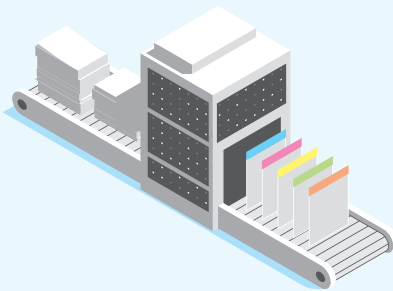
# 제본천공기

완벽한 문서제본 솔루션



“ 업무문서의 완성은 단순한 출력이 아니라 체계적인 정리와 안정적인 제본에서 시작됩니다.

대량문서처리 환경에서도 정확하고 균일한 천공작업으로 문서관리효율과 업무 생산성을 동시에 향상시킵니다.



✔ 대량문서의 신속하고 균일한 제본작업 지원



✔ 반복 수작업 감소를 통한 업무시간 절감



✔ 문서보관 및 관리 효율성 향상



✔ 안정적인 제본품질로 문서 완성도 강화

"자동화된 제본·천공 시스템은 반복작업을 줄이고 빠르고 안정적인 문서정리 환경을 제공합니다."

# 제본천공기



## ▪ KB-2600L | 제본천공기 가 평 테 크 KAPYUNG TECHNOLOGY

제품명	가평테크 KB-2600L		
제품유형	제본천공기		
사용환경	금융기관, 금고, 현금정산실, 관공서		
천공방식	전동 자동 천공방식	천공속도	약 1회 1초 내외 처리
동시 천공매수	약 80 ~ 120매(지폐기준)		
천공깊이	약 50mm 내외		
작동방식	버튼식 자동동작	표시장치	디지털 컨트롤 패널
제품크기	380(W) × 300(D) × 520(H)mm		
소비전력	약 200 ~ 300W급		
안전기능	안전커버감지 / 과부하보호	공급가	가격문의 [*vat별도]

## ▪ PB-600M | 제본천공기 Kostal Shredder Company for Tomorrow



제품명	대진코스탈 PB-600M		
제품유형	제본천공기		
천공방식	전동식(버튼 또는 풋 스위치 조작)		
최대천공두께	약 50mm ~ 60mm(용지 약 500 ~ 600매)		
천공직경	Ø 6mm 표준	천공속도	약 3 ~ 5초(1회기준)
테이블 크기	480(W) × 350(D) mm		
제품크기	480(W) × 410(D) × 680(H)mm		
백마진 조절	5mm ~ 25mm 가능	소비전력	약 250 ~ 300W
전원	AC 220V / 60Hz	제품무게	약 40 ~ 50kg
안전기능	비상정지버튼 / 안전센서탑재	공급가	가격문의 [*vat별도]

# 소모품 운용

운영비 절감을 위한 체계적 소모품 관리

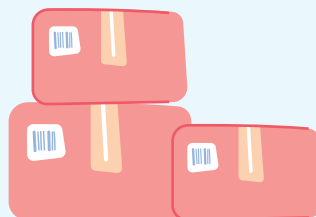


“ 영업점의 안정적인 업무운영은,  
장비성능뿐 아니라 소모품 관리에서 완성됩니다.”

예상하지 못한 소모품 부족은  
업무지연과 고객응대차질로 이어질 수 있습니다.



✓ 정품 및 호환소모품 안정공급



✓ 사용량 기반 맞춤공급으로 재고부담 최소화



✓ 정기점검 및 사전교체관리로 업무중단 예방



✓ 통합관리로 구매 운영비용 절감효과 실현

"비포시스템은 프린터, 순번대기시스템, 지폐계수기 등 주요 장비에 필요한 소모품을 안정적으로 공급하고 체계적으로 관리하여 영업점 운영의 연속성을 지원합니다."

# 소모품 운용

## ▪ 통장인쇄기 리본

제품 이미지	장착기종	수량	공급가[*vat별도]
	SK5310	5개입	가격문의
	SK5320	5개입	
	PR2E 플러스	1개입	

## ▪ 자동화기기 리본

제품 이미지	장착기종	수량	공급가[*vat별도]
	청호 공과금 프린터 ART-309R	5개입	가격문의
	효성 ATM 수표부 리본 BRM11	1개입	
	ATM 통장부 리본	5개입	
	효성 ATM 통장부 잉크 H45	1개입	

## ▪ 명세표/저널지/감열지

제품 이미지	장착기종	수량	공급가[*vat별도]
	ATM 명세표	12롤	가격문의
	ATM 저널지	12롤	
	공과금 명세표	12롤	
	순번기 감열지	30롤	

# 소모품 운용

## · 프린터기 토너

제품 이미지	장착기종	수량	공급가[*vat별도]
 <p>brother at your side <b>3478</b> TN3478</p> <p>TN-3478</p>	<p>brother®</p> <p>HL-L5100DN MFC-L5700DN</p>	1개입	<p>가격문의</p>
 <p>brother at your side <b>3498</b> TN3498</p> <p>TN-3498</p>	<p>brother®</p> <p>HL-L6400DW MFC-L6900DW</p>	1개입	
 <p>brother at your side <b>3618XL</b> TN3618XL</p> <p>TN-3618XL</p>	<p>brother®</p> <p>HL-L6415DW MFC-L6915DW</p>	1개입	
 <p>brother at your side <b>TN-459BK</b> BLACK / BK / 50</p> <p>COLOUR TONER CARTRIDGE 50 g / 1.76 oz</p> <p>TN-459BK</p>	<p>brother®</p> <p>HL-L8360CDW MFC-L8900CDW</p>	1개입	
 <p>brother at your side <b>TN-459M</b> MAGENTA / BK / 50</p> <p>COLOUR TONER CARTRIDGE 50 g / 1.76 oz</p> <p>TN-459M</p>	<p>brother®</p> <p>HL-L8360CDW MFC-L8900CDW</p>	1개입	
 <p>brother at your side <b>TN-459Y</b> YELLOW / BK / 50</p> <p>COLOUR TONER CARTRIDGE 50 g / 1.76 oz</p> <p>TN-459Y</p>	<p>brother®</p> <p>HL-L8360CDW MFC-L8900CDW</p>	1개입	
 <p>brother at your side <b>TN-459C</b> CYAN / BK / 50</p> <p>COLOUR TONER CARTRIDGE 50 g / 1.76 oz</p> <p>TN-459C</p>	<p>brother®</p> <p>HL-L8360CDW MFC-L8900CDW</p>	1개입	



# 소모품 운용

## · 프린터기 드럼

제품 이미지	장착기종	수량	공급가[*vat별도]
 <p>brother at your side</p> <p><b>DR-3455</b> DRUM UNIT</p> <p>HL-L5100DN / L5100DN / L5100DW / L5100DW MFC-L5700DN / L5700DN / L5700DW</p> <p>DR-3455</p>	<p>brother</p> <p>HL-L5100DN MFC-L5700DN</p>	1개입	<p>가격문의</p>
 <p>brother at your side</p> <p><b>DR3608</b></p> <p>DR-3608</p>	<p>brother</p> <p>HL-L6415DW MFC-L6915DW</p>	1개입	
 <p>brother at your side</p> <p><b>DR-451CL</b></p> <p>DR-451CL</p>	<p>brother</p> <p>HL-L8360CDW MFC-L8900CDW</p>	1개입	

# 소모품 운용

## · 프린터기 잉크

제품 이미지	장착기종	수량	공급가[*vat별도]
	brother. MFC-T935DW	1개입	가격문의
BTD100BK			
	brother. MFC-T935DW	1개입	
BTD100M			
	brother. MFC-T935DW	1개입	
BTD100Y			
	brother. MFC-T935DW	1개입	
BTD100C			
	brother. HL-T4000DW	1개입	
BT60BK			
	brother. HL-T4000DW	1개입	
BT5000M			
	brother. HL-T4000DW	1개입	
BT5000Y			
	brother. HL-T4000DW	1개입	
BT5000C			

# One Partner. Total Office Solution.

영업점의 효율적인 운영은 단일 장비의 성능만으로 완성되지 않습니다.  
프린팅 환경, 고객대기관리, 정확한 현금처리, 그리고 안정적인 소모품 공급까지.  
비포시스템은 장비공급을 넘어 영업점의 운영전반을 함께 고민하는  
신뢰할 수 있는 파트너가 되고자 합니다.



Before System

- 전국 유지보수 네트워크
- 금융기관 전문 운영경험
- 장비 유지보수 소모품 통합관리
- 신속하고 안정적인 기술 지원



# 전국지사·사무소 운영현황

(주)비포시스템은 전국 9개의 지사와 본사 운영 하에 움직이고 있습니다.



■ **강남지사**  
경기도 하남시 하남대로 947, 씨동 1407호  
(풍산동, 하남테크노밸리 U1 CENTER)

■ **강북지사**  
서울 노원구 덕릉로 780, 상가 136호

■ **경인지사**  
인천광역시 남동구 서창방산로 55,  
서창비전프라자 706호

■ **강원지사**  
강원도 춘천시 동면 만천로 91,  
만천빌딩 102호

■ **대전충남북지사**  
대전광역시 대덕구 비래서로 17, 2층

**청주사무소**  
충북 청주시 서원구 산남로70번길 34,  
신성미소시티블루 313호

■ **대구경북지사**  
대구광역시 북구 유통단지로 8길 66, 4층

■ **부울경지사**  
부산광역시 사상구 대동로 9, 해영빌딩 302호

**울산사무소**  
울산광역시 중구 남외1길 28,  
오신빌딩 402-1호

**진주사무소**  
경상남도 진주시 솔밭로 91, 3층

■ **광주전남북지사**  
광주광역시 북구 우치로 233-1, 5층

**전주사무소**  
전북 전주시 덕진구 추탄로 22, 3층

■ **제주지사**  
제주특별자치도 제주시 용담로 128, 4층

주식회사 비포시스템  
BEFORE SYSTEM Co., Ltd.

본사주소 : 경기도 하남시 하남대로 947, 씨동 1405~1408호(풍산동, 하남테크노밸리 U1 CENTER)

대표전화 : 031-759-9916

팩스번호 : 031-759-9919

홈페이지 : [www.be4.co.kr](http://www.be4.co.kr)

이 메 일 : [beforesystem@be4.co.kr](mailto:beforesystem@be4.co.kr)



Before System

